

HDPE Afvoer

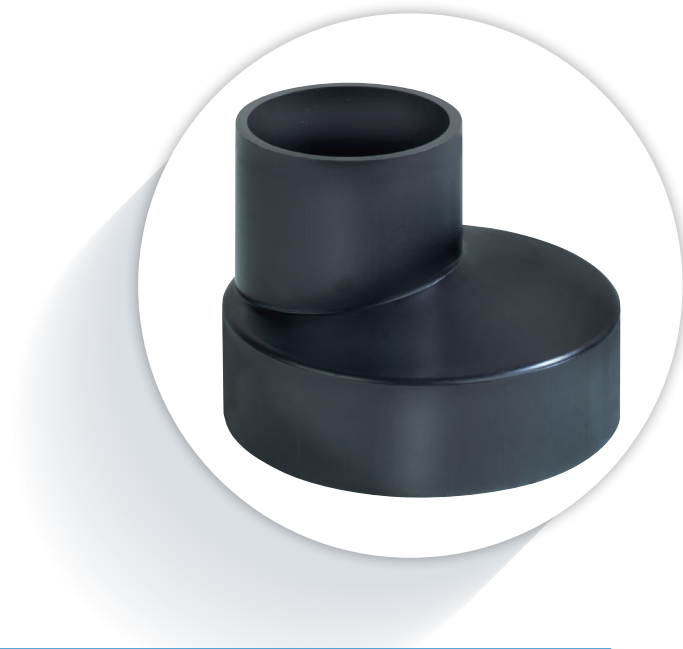
Verloopstuk

excentrisch

NBN EN 12666-1

NBN EN 1519

BENOR



Sterk en flexibel

Het DYKA-AKATHERM PE-afvoersysteem omvat een compleet gamma aan DYKA HDPE buizen en AKATHERM HDPE-hulpstukken voor de drukloze afvoer van sanitaire, fecale en/of industriële afvalwaters. Het DYKA-AKATHERM PE-Afvoersysteem heeft het BENOR merk van overeenkomstigheid volgens NBN EN 1519 en/of NBN EN 12666-1.

Technische gegevens

Hulpstukken - HDPE

HDPE

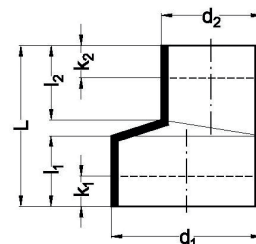
Benor, NBN EN 12666-1, NBN EN 1519

zwart, RAL 9011

Met Kurio recyclinggarantie

Type aansluiting 1: spie

Type aansluiting 2: spie



Artikel	d1 x d2 (mm)	L (mm)	l1 (mm)	l2 (mm)	k1 (mm)	k2 (mm)
20022474	50 x 40	80	35	37	20	20
20022475	56 x 50	80	35	37	20	20
20022476	63 x 40	80	35	37	20	20
20022477	63 x 50	80	35	37	20	20
20022478	63 x 56	80	35	37	20	20
20022479	75 x 40	80	35	30	20	20
20022480	75 x 50	80	35	37	20	20
20022481	75 x 56	80	35	37	20	20
20022482	75 x 63	80	35	37	20	20
20022483	90 x 40	80	30	33	20	20
20022484	90 x 50	80	30	34	20	20
20022485	90 x 56	80	30	36	20	20
20022486	90 x 63	80	30	39	20	20
20022487	90 x 75	80	30	44	20	20

HDPE Afvoer

Verloopstuk

excentrisch

NBN EN 12666-1

NBN EN 1519

BENOR



Sterk en flexibel

Het DYKA-AKATHERM PE-afvoersysteem omvat een compleet gamma aan DYKA HDPE buizen en AKATHERM HDPE-hulpstukken voor de drukloze afvoer van sanitaire, fecale en/of industriële afvalwaters. Het DYKA-AKATHERM PE-Afvoersysteem heeft het BENOR merk van overeenkomstigheid volgens NBN EN 1519 en/of NBN EN 12666-1.

Technische gegevens

Hulpstukken - HDPE

HDPE

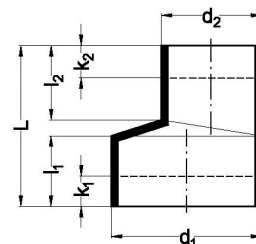
Benor, NBN EN 12666-1, NBN EN 1519

zwart, RAL 9011

Met Kurio recyclinggarantie

Type aansluiting 1: spie

Type aansluiting 2: spie



Artikel	d1 x d2 (mm)	L (mm)	l1 (mm)	l2 (mm)	k1 (mm)	k2 (mm)
20022488	110 x 40	80	31	34	20	20
20022489	110 x 50	80	31	34	20	20
20022490	110 x 56	80	31	35	20	20
20022491	110 x 63	80	31	34	20	20
20022492	110 x 75	80	31	36	20	20
20022493	110 x 90	80	31	41	20	20
20021869	125 x 63	80	35	37	20	20
20022494	125 x 75	80	35	37	20	20
20022495	125 x 90	80	35	32	20	20
20022496	125 x 110	80	36	36	20	20
20022497	160 x 110	80	28	36	20	20
20022498	160 x 125	80	32	36	20	20